

ホテルサンバレーは「全館が美術館」

ホテルサンバレー伊豆長岡アートマップ

2024年7月現在

本館

総支配人：
園山恵三

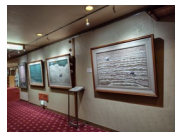


ホテルサンバレーが所有する約6,000点の芸術作品のうち、本館では、日本を代表する画家の作品を500点以上所蔵・展示しています。

本館の主な
所蔵作家
リスト

上村松園、鏗木清方、伊東深水、岩橋英遠、東山魁夷、加山又造、平山郁夫、片岡球子、池田遙邨、奥村土牛、濱田台児、加藤東一、門井勘水、山田喜作、小早川清

ロビー



ロビーには、片岡球子、池田遙邨、奥村土牛、濱田台児などの日本画を随所に展示しています。

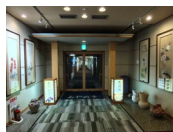


片岡球子
富士



池田遙邨
桜並木

美の回廊



ロビー売店奥にある回廊には、上村松園、鏗木清方、伊東深水、岩橋英遠などの日本画が並んでいます。

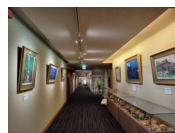


上村松園
紫式部



鏗木清方
道成寺

平山郁夫通り



ロビーから夢殿（本館温泉）に抜ける廊下には、平山郁夫の日本画や水彩画などを展示しています。



平山郁夫 月光斑鳩の里



平山郁夫 鳳凰堂

雅叙園コレクション



本館2階には、目黒雅叙園美術館（現・ホテル雅叙園東京）でコレクションしていた日本画を展示しています。



山田喜作
美人一人



横尾芳月
花詠・美人一人

富士見

総支配人：
橋場健



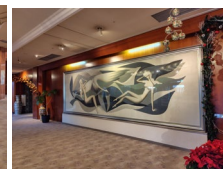
4つのギャラリーがあり、ロビーには迫力ある東郷青児の油彩画を展示しています。

ロビー・ロビーギャラリー

ロビーには、東郷青児の迫力ある2点の油彩画を展示しています。また、ロビーギャラリーでは定期的に企画展を開催しています。

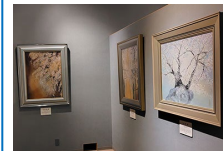


東郷青児 飛翔



小さな美術館

名画の並ぶ落ち着いた空間で、ゆっくり絵画をご鑑賞いただけます。現在は、当館が所有する木村圭吾の47点の作品から展示しています。



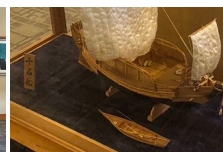
座って鑑賞できる、
落ち着いた空間



木村圭吾 望郷

北前船ギャラリー

日本一の船匠と称され『和船研究所』を設立した野田房吉氏が作った北前船の復元模型やその設計図、和船研究所の資料を展示しています。



日本画五山の一人 東山魁夷の「唐招提寺御影堂 第1期障壁画『濤声』」と、北前船の精巧な模型9艘を展示

鉱物・化石ギャラリー

中国 西安博物館との交流の中で半世紀をかけて収集した鉱物や宝石の原石、化石など71点を展示しています。



ポリウム感のある鉱物や
宝石の原石など



蛍石
紫外線を当てると光る

各館のロビーや廊下に名画を展示しています。

和楽

支配人：二宮昭徳

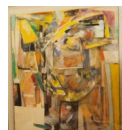


井手宣通 早春の富士 首藤百合子 花



悠々館

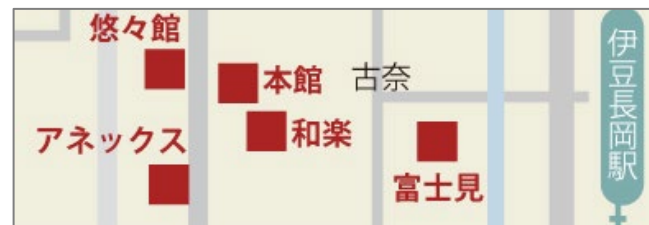
総支配人：園山恵三



高橋道夫 女性像

ホテルサンバレー伊豆長岡 各館への行き方

・本館・和楽・悠々館・アネックス間は、無料シャトルバスを運行しています。各館フロントにお申し付けください。徒歩でも数分の距離です。
・本館⇄富士見は、自家用車で約7分です。



※定期的に展示替えを行っております。